

## Pastorale Einheit (Sendungsraum)

### Köln-Mitte ab Sommer 2024

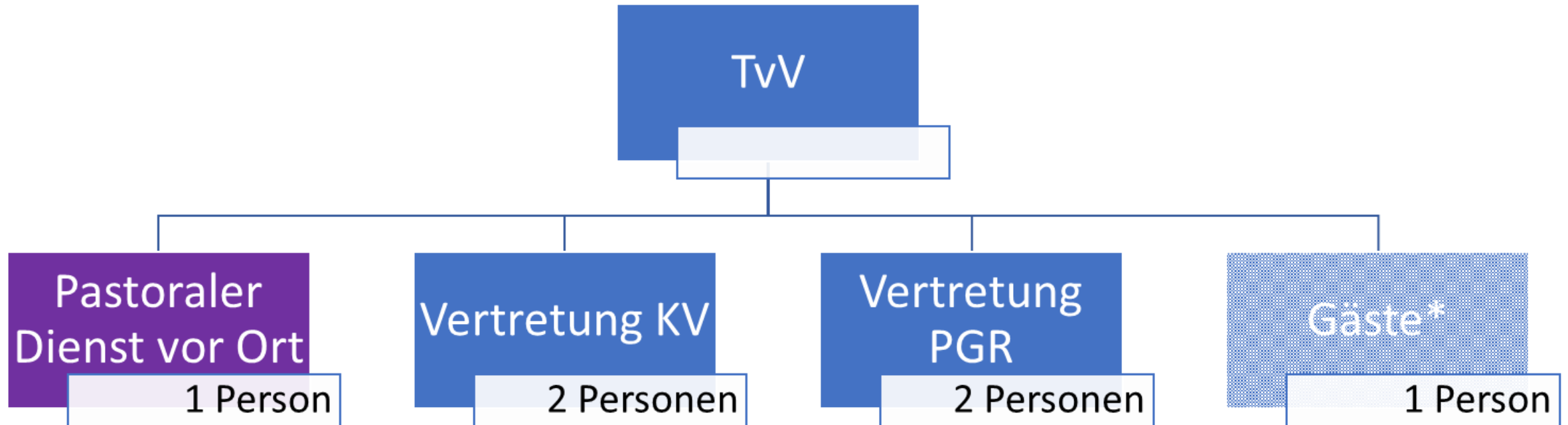
#### Pfarreien:

- St. Agnes
- St. Gereon
- St. Aposteln
- St. Mauritius und Herz Jesu
- St. Peter
- St. Georg
- St. Pantaleon
- St. Severin

= 1 Seelsorgebereich  
(Fusion bis 2030)

→ 8 Pfarreien, ab 2030 6 Pfarreien

# Team von Verantwortlichen in St. Severin



*\*anlass- und themenbezogen aus allen Arbeitsbereichen oder der Verwaltungsleitung*

# Rolle des Pastors - „aus eins mach drei“

## Gemeindeleitung

- Das TvV übernimmt die Aufgaben des jetzigen leitenden Pfarrers in seiner Funktion als **Gemeindeleiter**
- Beispielsweise Entscheidungen vor Ort und für den Ort

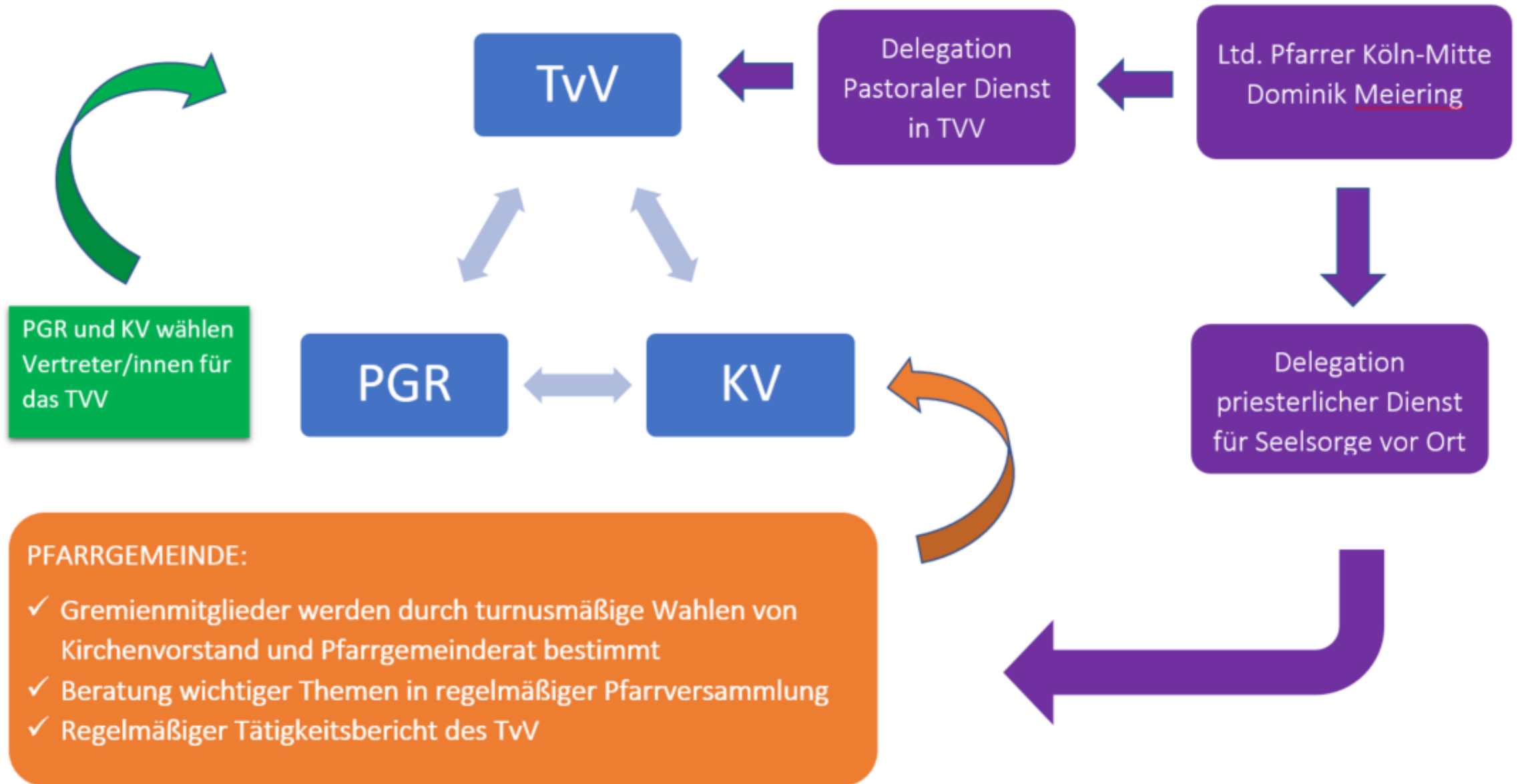
## Priesterliche Aufgaben

- Der priesterliche Dienst übernimmt die **priesterlich-seelsorglichen Aufgaben**
- Beispielsweise die Eucharistiefeier

## Kirchenrechtliche Vertretung

- Der neue leitende Pfarrer Köln-Mitte übernimmt die **kirchenrechtlichen Aufgaben**
- Beispielsweise Unterschriftsvollmachten

# Zusammenarbeit mit der PE Köln-Mitte



# Selbstverständnis und Auftrag des TvV

- **Vernetzung** zwischen Arbeitsbereichen und Weiterleitung an Gremien / Seelsorger\*innen vor Ort
- **Koordination** des Gemeindelebens im verantwortlichen Zusammenwirken von Haupt- und Ehrenamt
- **Kommunikation** ist alles - Herstellen von Orientierung und Sinnzusammenhängen

# Arbeitsweise & Haltung

- Das TvV trifft nicht die einem anderen Gremium vorbehaltene Entscheidung
- Das TvV ist nicht für die Umsetzung zuständig
- Initiativrecht des TvV und gleichzeitig Aufnahme und Weiterverarbeitung von Anregungen und Ideen
- Es trifft Entscheidungen im Einvernehmen und wirkt auf dieses Prinzip auch in anderen Arbeitsbereichen hin



# Aufbrechen, um anders zu werden

- Das alles ist eine Idee, von der wir sehen müssen, wo sie uns hinführt
- Es braucht Vertrauen ineinander und vor allem in die Personen, die diese Aufgabe zum ersten Mal ausführen
- Ein Prozess, in dem alle Beteiligten und wir als Gemeinde lernen und wachsen können
- Wichtig: „Team von Verantwortlichen“ als Chiffre – möglicherweise werden sich Begrifflichkeiten noch ändern, aber das was drin ist, zählt.
- Eigentlich bisher einmalig: Ein über Delegation demokratisch gewähltes Gremium als Gemeindeleitung